

# POLARIS

(MŠ až 2. třída ZŠ)

## ÚKOL 1)

Hlavními hrdiny naší pohádky jsou lední medvěd Vladimír a tučňák James, kteří spolu v naší pohádce kamarádí. Namaluj od nich čáru k místu na glóbusu, kde každý z nich žije.



## ÚKOL 2)

Na severním pólu trvá polární noc stejně dlouho jako na jižním pólu. Jak dlouho to je? Zakroužkuj správnou odpověď.

a) 6 měsíců

b) pár hodin

c) 1 rok

## ÚKOL 3)

Co Vladimír sám postavil nebo vyrobil? Zakroužkuj správné odpovědi.

iglú  
dalekohled

hvězdárnu  
lyže

lednici  
díru v ledu

## ÚKOL 4)

Zakroužkuj souhvězdí, která pozorovali James s Vladimírem.

**Malý medvěd**

**Malý bobr**

**Jižní kříž**

**Velká medvědice**

**Labuť**

**Tučňák**

## ÚKOL 5)

Na jižním pólu se díváme na jinou část oblohy, jsou tam jiná souhvězdí.

**ANO / NE ?**

## ÚKOL 6)

Jak se jmenuje vesmírná ponorka Jamese a Vladimíra?

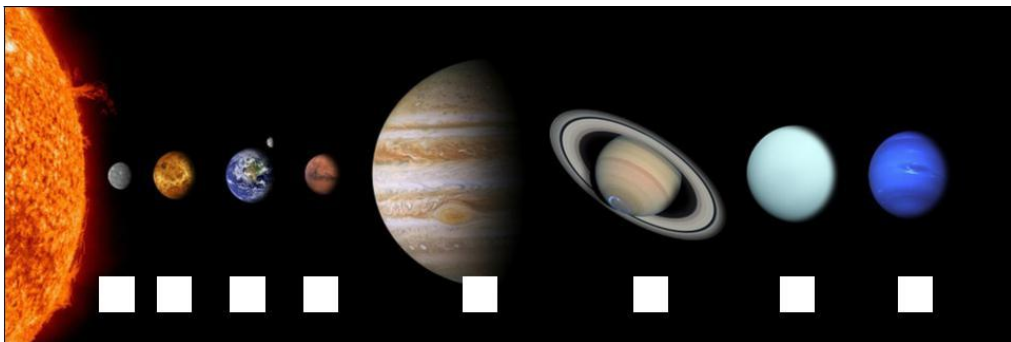
**a) Železná iglú**

**b) Polaris**

**c) Vesmírný sled'**

## ÚKOL 7)

Vladimír s Jamesem pozorovali z vesmíru naši Zemi, Mars a Saturn. Najdi je v obrázku a udělej pod nimi křížek.



## ÚKOL 8)

Víš, která planeta je která? Spoj čarou název planety (dole) s jejím obrázkem (v úkolu 7).

**Země**

**Mars**

**Saturn**

**ÚKOL 9)**

Která z nich má zmrzlé póly, stejně jako Země? Zakroužkuj odpověď.

**a) Země**

**b) Mars**

**c) Saturn**

**ÚKOL 10)**

Která z nich má prstence? Zakroužkuj odpověď.

**a) Země**

**b) Mars**

**c) Saturn**

**ÚKOL 11)**

Co James v dalekohledu myslel, že vidí okolo této planety, než poznal, že jsou to prstence?

**a) obruč**

**b) uši**

**c) nic**

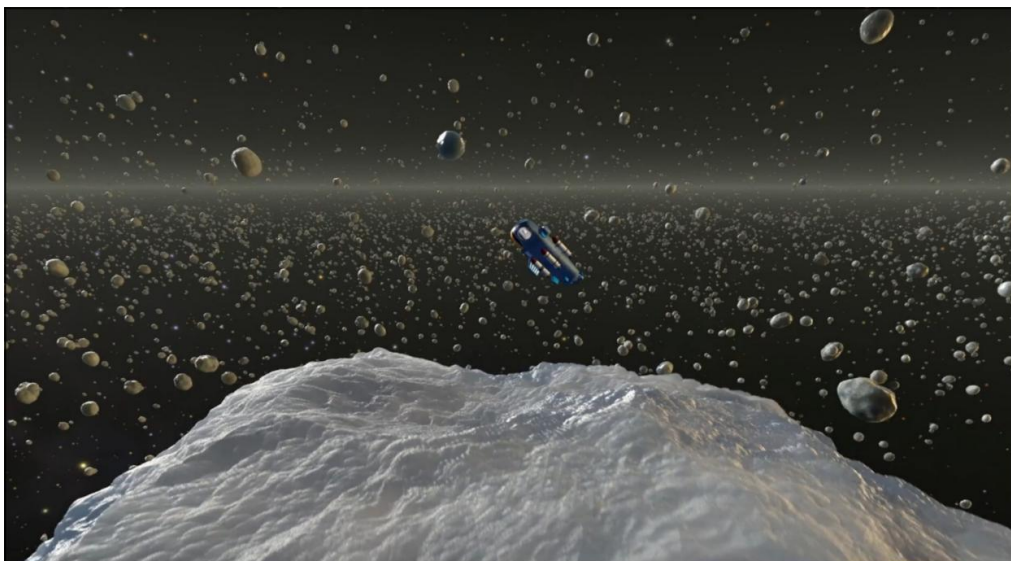
**ÚKOL 11)**

Z čeho se skládají prstence této planety? Vyber správnou odpověď.

**a) z ledu**

**b) z kamení**

**c) z plynu**



**ÚKOL 14)**

Zde je náš náčrtek vesmírné ponorky. Dokonči obrázek, vybarvi ji podle vlastní představivosti.

