



PLANETÁRIUM PRAHA

HVĚZDÁRNA A PLANETÁRIUM HLAVNÍHO MĚSTA PRAHY, p.o.

Královská obora 233, 170 21 Praha 7

Zřizovatel: Hlavní město Praha



11.6.2015

Planetárium Praha ve spolupráci se
Základní a mateřskou školou pro sluchově postižené děti, Výmolova, Praha 5

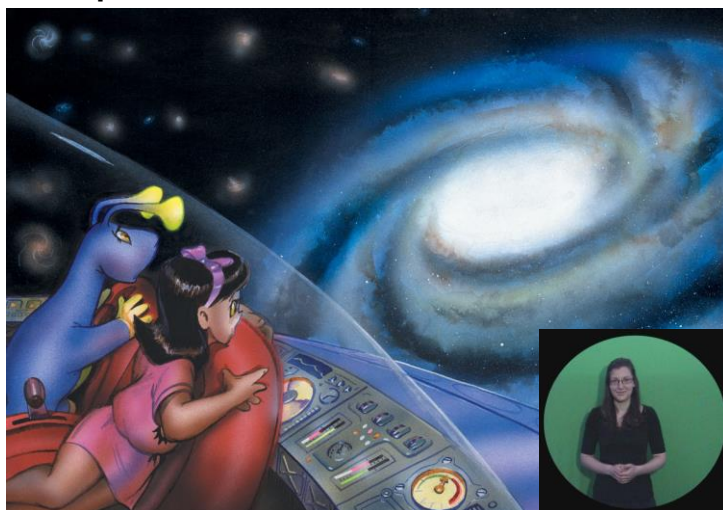
**uvede
ve středu 17. června od 9 hodin**

ANIČKA A NEBEŠŤÁNEK - LETNÍ PŘÍBĚH první astronomickou pohádku

tlumočenou do českého znakového jazyka

Pohádka "Anička a Nebešťánek - letní příběh"

patří do série pohádek o malé holčice Aničce a jejím kamarádovi z vesmíru. V letním příběhu s Nebešťánkovou pomocí Anička pochopí, co jsou světové strany, proč nemůže z oblohy spadnout kolo od Velkého vozu, že souhvězdí jsou jenom "jako" a Mléčná dráha není rozlité mléko. A samozřejmě, že ani tentokrát nebude chybět dobrodružný výlet do vesmíru s Nebešťánkovým létajícím talířem.



Realizace tlumočení do českého znakového jazyka:

paní Jitka Kubištová ze ZŠ Výmolova
tlumočnice Kateřina Lišková

Ve středu 17. 6. začíná projekce v 9 hodin - ke skupině ze ZŠ Výmolova se mohou přidat i zájemci z řad veřejnosti.

V dalších termínech bude tato pohádka s tlumočením uváděna na vyžádání pro skupiny zájemců. Objednat jí můžete podobně jako ostatní školní pořady.

Planetárium Praha je tu pro všechny

Další informace na www.planetarium.cz

Kontaktní osoba:
Ing. Jan Šifner

tel. 220 999 001-3
e-mail: sifner@planetarium.cz